

MYST[®]

V

END OF AGES



Registrieren Sie sich jetzt unter www.mystvgame.com

um in den Genuss von exklusiven Inhalten und besonderen Angeboten
zu kommen und sich im Forum mit Freunden auszutauschen!



UBISOFT[®]

GESUNDHEITSSCHUTZ

Legen Sie zum Schutz Ihrer Gesundheit eine Pause von 15 Minuten pro Spielstunde ein. Spielen Sie nicht, wenn Sie müde sind oder nicht genug Schlaf hatten. Spielen Sie immer in einem gut beleuchteten Raum und setzen Sie sich so weit vom Bildschirm entfernt, wie es das Kabel zulässt. Bei einem sehr kleinen Prozentsatz von Personen kann es zu epileptischen Anfällen kommen, wenn sie bestimmten Lichteffekten oder Lichtmustern in ihrer täglichen Umgebung ausgesetzt sind. Manchmal wird bei diesen Personen ein epileptischer Anfall ausgelöst, wenn sie Fernsehbilder betrachten oder Videosoftware spielen. Auch Spieler, die zuvor noch nie einen Anfall hatten, könnten an bisher nicht erkannter Epilepsie leiden. Falls Sie an Epilepsie leiden, suchen Sie Ihren Arzt auf, bevor Sie Videospiele nutzen. Sollte bei Ihnen eines der folgenden Symptome auftreten (Schwindelgefühl, veränderte Sehkraft, Muskelzuckungen, jegliche Art von unkontrollierten Bewegungen, Bewusstseinsverlust, Desorientierung und/oder Krämpfe), so brechen Sie das Spiel sofort ab und suchen Sie einen Arzt auf.

Folge Myst® V: End of Ages auf den nächsten Level!

**Schließe dich der wachsenden Myst® V: End of Ages
Community an und erhalte Zugriff auf:**

- Exklusives Material und Informationen
- Tolle Gewinnspiele und Preise
- Besondere Angebote: Sammler-Objekte, Limitierte Auflagen...
- Geheime Tipps und Tricks
- Das offizielle Forum in dem ihr neue Freunde und viele Informationen finden könnt!

**Werde jetzt Mitglied und melde
dich unter www.mystvgame.com!**

UBISOFT KUNDENDIENST

Service rund um die Uhr.

Wir haben für Sie 24 Stunden täglich an sieben Tagen der Woche geöffnet.

Besuchen Sie uns im Internet unter:

<http://support.ubisoft.de>

In unserer FAQ-Datenbank können Sie 24 Stunden am Tag Antworten auf die meistgestellten Fragen finden. So finden Sie häufig die Antwort, die Ihnen unsere Support-Mitarbeiter via Telefon oder E-Mail gegeben hätten!

Wenn Sie die „**Fragen Sie uns**“-Schaltfläche in den FAQs benutzen, um uns eine Mail zu senden, stellen Sie sicher, dass wir alle wichtigen Informationen zu Ihrem System und dem Problem erhalten, die wir benötigen, um Ihnen schnellstmöglich eine hilfreiche Antwort zu geben.

Wenn Sie über kein E-Mail-Konto verfügen, können unsere Kundendienst-Mitarbeiter Ihnen von Mo-Fr 09:00 – 19:00 Uhr, unter der Telefonnummer 01805 - 554938 (0,12 Euro/Minute aus dem deutschen Festnetz) hilfreich zur Seite stehen.

Für die schnellstmögliche Bearbeitung Ihrer Anfrage ist Ihre Mithilfe von entscheidender Bedeutung.

Wir benötigen von Ihnen folgende Informationen:

- Den kompletten Namen des Produkts.
- Falls vorhanden, eine genaue Fehlermeldung und eine kurze Beschreibung des Problems.

Natürlich sollte bei Ihrem Anruf der Computer eingeschaltet sein. Rufen Sie bitte das Programm DxDiag auf, diese Informationen helfen uns bei der Fehlersuche.

So rufen Sie das Programm DxDiag auf:

Klicken Sie bitte auf "START"--> "AUSFÜHREN"--> Tippen Sie hier "dxdiag" ein und klicken Sie auf „OK“.

Bevor Sie sich an den Technischen Kundendienst wenden:

Die **aktuellsten** Informationen zum Produkt finden Sie in der Datei "**Readme.txt**" auf Ihrer Spiel-CD-ROM

Sollten Sie auf technische Probleme mit dem Produkt stoßen, überprüfen Sie bitte zuerst, ob Ihr Computer die angegebenen Systemanforderungen des Produkts erfüllt. Alle hierzu erforderlichen Informationen entnehmen Sie bitte den SYSTEMVORAUSSETZUNGEN auf der Originalverpackung. Achten Sie insbesondere darauf, dass Sie ein Betriebssystem verwenden, das mit dem Produkt kompatibel ist.

Tipps und Tricks

Sie kommen an einer bestimmten Stelle im Spiel nicht weiter? Sie suchen nach Cheats, um in den nächsten Level zu gelangen? Unsere Tipps-und-Tricks-Spiele-Hotline steht Ihnen täglich von 8:00 - 24:00 Uhr unter folgender Telefonnummer zur Verfügung:

0190 - 88241210 (1,86 Euro/Minute aus dem deutschen Festnetz)

Bitte schicken Sie nie unaufgefordert Produkte und/oder Programme ein. Nehmen Sie bitte immer erst Kontakt zu uns auf, um eine schnellstmögliche Bearbeitung zu gewährleisten.

Ihr Ubisoft Team.

Inhalt

Botschaft von Cyan	2
Systemanforderungen	2
Installation	3
Myst V: End of Ages spielen	4
Steuerung – Bewegung und Interaktion	4
Optionen	6
Speichern	6
Tagebücher	7
Über die Grundlagen hinaus	7
Tafeln und Podeste	7
Menüs	8
Fehlerbehebung	9
Garantie	11
Vordere Umschlaginnenseite	13

Botschaft von Cyan

Atmen Sie tief durch. Es ist Zeit aufzubrechen ...

End of Ages sollte nicht als ein Ende, sondern als der Abschluss einer langen Reise betrachtet werden.

Es sind einige Jahre vergangen, seit Myst erschien, und eine Reise an fantastische Orte begann, deren Erforschung eine ganz neue Erfahrung darstellte. Wir haben diese Welten gemeinsam geschaffen und erkundet. Wir folgten einer Familie und erlebten, welche Schwierigkeiten vor ihr lagen.

Es ist Zeit für eine letzte Reise und wir freuen uns, dass Sie dabei sind.

Löschen Sie das Licht und verlassen Sie Ihre Welt, um unsere zu betreten.

~DAS ENTWICKLUNGSTEAM VON CYAN WORLDS

Systemanforderungen

Windows®

UNTERSTÜTZTE BETRIEBSSYSTEME: Windows® 2000/XP (ausschließlich)

PROZESSOR: 800 MHz Pentium® III oder AMD Athlon™ oder ähnlich (Empfohlen: 1,5 GHz Pentium IV oder AMD Athlon oder höher)

RAM: 256 MB (Empfohlen: 512 MB)

GRAFIKKARTE: 32 MB (DirectX® 9.0c-kompatibel) mit 32 bit Farbtiefe-Unterstützung (siehe Liste unterstützter Grafikkarten*)

SOUNDKARTE: DirectX 9.0c-kompatibel

DIRECTX VERSION: DirectX 9.0c (auf CD/DVD enthalten)

CD/DVD-ROM: 4x oder schneller

FESTPLATTENSPEICHERPLATZ: 4,5 GB

PERIPHERIES: Maus, Tastatur

Mac®

UNTERSTÜTZTE BETRIEBSSYSTEME: OS X® 10.2.8-10.3.9r

PROZESSOR: 1 GHz G4-Prozessor oder schneller (Empfohlen: 6 GHz G4 oder höher)

RAM: 256 MB (Empfohlen: 512 MB)

GRAFIKKARTE: 32 MB-Grafikkarte mit 32 bit Farbtiefe (siehe Liste unterstützter Grafikkarten*)

SOUNDKARTE: Standard

QUICKTIME: Für Bonusinhalte benötigt

DVD-ROM: 4x oder schneller

FESTPLATTENSPEICHERPLATZ: 4,1 GB frei

PERIPHERIE: Mac-kompatible Maus und Tastatur

*Zum Zeitpunkt der Veröffentlichung unterstützte Grafikkarten:

ATI® RADEON® 7000/8000/9000/X

NVIDIA® GeForce™ 256/2/3/4/FX/6000

Die Notebook-Versionen dieser Chipsätze können funktionieren, werden aber nicht grundsätzlich unterstützt. Das Spiel funktioniert nur mit den genannten Chipsätzen. Weitere Chipsätze werden möglicherweise zu einem späteren Zeitpunkt ebenfalls unterstützt. Eine stets aktuelle Liste unterstützter Chipsätze finden Sie in der Spiel-FAQ auf unserer Support-Website:

<http://support.ubi.com>

Monitor und Grafik-Chipsatz müssen eine Auflösung von 800x600 unterstützen.

HINWEIS: Dieses Spiel enthält Kopierschutztechnologien, die zu Konflikten mit einigen DVD-RW- und virtuellen Laufwerken führen können.

Installation

Windows

Installation:

1. Legen Sie die Myst® V: End of Ages CD1 oder DVD in Ihr CD- oder DVD-Laufwerk ein und klicken Sie im Startbildschirm „Installieren“ an. Folgen Sie den Anweisungen auf dem Bildschirm.
2. Alternativ klicken Sie „Arbeitsplatz“ doppelt an, dann das Symbol der Myst V: End of Ages CD oder DVD und klicken danach im Startbildschirm „Installieren“ an. Folgen Sie den Anweisungen auf dem Bildschirm.

Spiele:

1. Legen Sie die Myst V: End of Ages CD oder DVD in Ihr CD- oder DVD-Laufwerk ein und klicken Sie im Startbildschirm „Spielen“ an.
2. Alternativ klicken Sie das Start-Menü an, dann „Programme“, „Ubisoft“, „Cyan Worlds“ und danach „Myst V“. Klicken Sie den Menüeintrag „Myst V: End of Ages“ an, um das Spiel zu starten.

Deinstallation:

Klicken Sie das Start-Menü an, dann „Programme“, „Ubisoft“, „Cyan Worlds“ und danach „Myst V“. Klicken Sie den Menüeintrag „Myst V: End of Ages deinstallieren“ an und folgen Sie den Anweisungen auf dem Bildschirm, um das Spiel zu deinstallieren. Eventuell müssen Sie danach auch das Installationsverzeichnis des Spiels von Ihrer Festplatte löschen, um alle Dateien zu entfernen.

Mac

Installation:

Legen Sie die Myst V: End of Ages CD oder DVD in Ihr CD- oder DVD-Laufwerk ein und klicken Sie im Startbildschirm „Installieren“ an. Folgen Sie den Anweisungen auf dem Bildschirm.

Spiele:

Doppelklicken Sie das Aliassymbol für Myst V: End of Ages auf dem Schreibtisch, um das Spiel zu starten oder starten Sie es direkt vom Ordner aus.

Deinstallation:

Ziehen Sie den Ordner „Myst V: End of Ages“ auf den Papierkorb und leeren Sie den Papierkorb.

Myst V: End of Ages spielen

Grundlagen

Auch wenn es sich um den letzten Teil der Myst-Serie handelt, hält Myst V immer noch einige Überraschungen parat. Bevor Sie sich ins kalte Wasser stürzen, lesen Sie bitte erst diesen Abschnitt. Sie finden darin wichtige Informationen, wie Sie Ihr Spielerlebnis verbessern können.

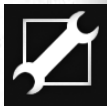
Entdecken

Wie alle Vorgänger aus der Myst-Serie wurde auch Myst V so entworfen, dass Sie sich mit einfachen Mausklicks durch die Spielwelten bewegen können. Doch im Gegensatz zu den vorherigen Myst-Spielen arbeitet Myst V in Echtzeit, so dass Sie überall hingehen und sich alles ansehen können, was Sie möchten.

WÄHLEN SIE AUS, WIE SIE SICH IM SPIEL BEWEGEN MÖCHTEN:

1. Klassischer Mausklick: Das „Point-and-Click“-Interface benutzt nur eine Maustaste und macht Bewegungen in den Echtzeit-3D-Umgebungen zum Kinderspiel. Wenn der Mauszeiger aufleuchtet, einfach klicken!
2. Klassisch Plus: Diese Methode verbindet die Vorteile der Modi „Klassisch“ und „Freie Bewegung“. Der Mauszeiger befindet sich immer in der Mitte des Sichtfelds. Leuchtet er auf, klicken Sie, und schon gehen Sie los.
3. Freie Bewegung: Für Abenteuerer, die sich ohne Netz und doppelten Boden ihren Weg durch Echtzeit-3D-Landschaften bahnen möchten. Gehen Sie, wohin Sie wollen, entdecken Sie, was Sie wollen und genießen Sie diese völlige Freiheit.

Während des Spiels zwischen den Modi zu wechseln ist einfach. Entweder benutzen Sie die Schnellasten 1, 2 oder 3, die jeweils mit den zuvor genannten Optionen verknüpft sind. Oder Sie greifen über das Optionsmenü auf die Modi zu, indem Sie dieses Symbol in der oberen rechten Bildschirmcke anklicken und anschließend „Steuerung“ anklicken. Wählen Sie den Modus, der am besten für Sie geeignet ist.



Steuerung-Bewegung und Interaktion

Klassischer Mausklick

Der Modus „Klassischer Mausklick“ bietet Ihnen das volle Spielerlebnis mit nur einer Maustaste. Es werden keine anderen Tasten (Maus oder Tastatur) benötigt. Bewegungen werden ausgeführt, indem Sie einfach dorthin klicken, wohin Sie gehen möchten. Sie können mit Objekten interagieren, indem Sie sie anklicken bzw. anklicken und ziehen. Wenn Sie im „Klassischen“ Modus verschiedene Bildschirmbereiche anklicken, werden Sie unterschiedliche Funktionen bemerken:

- **MITTE:** Wenn Sie die Mitte des Bildschirms anklicken, bewegen Sie sich normalerweise vorwärts.
- **LINKER UND RECHTER RAND:** Wenn Sie den Mauszeiger an den linken oder rechten Bildschirmrand bewegen, wechselt er zum „Drehen“-Mauszeiger. Wenn Sie nun klicken, drehen Sie sich nach links oder rechts.
- **LINKS UND RECHTS NEBEN DER BILDSCHIRMMITTE:** Wenn Sie diese Bereiche anklicken, können Sie sich meistens direkt zu einem seitlich gelegenen Punkt bewegen bzw. vorwärts bewegen und gleichzeitig drehen.

Im Allgemeinen gibt der Mauszeiger an, wie Sie sich bewegen oder interagieren können.



Vorwärts: Ein nach vorne gerichteter Mauszeiger bedeutet, dass Sie sich mit einem Klick vorwärts bewegen.



Drehen: Ein nach links oder rechts gerichteter Mauszeiger bedeutet, dass Sie sich nach links oder rechts drehen.



Zeiger: Ein „Zeiger“ bedeutet, dass Sie mit einem Klick mit einem Objekt interagieren können.



Interagieren: Eine geöffnete Hand bedeutet, dass Sie interagieren können, indem Sie klicken bzw. klicken und ziehen.



Durchsichtig: Ein durchsichtiger Mauszeiger bedeutet, dass keine Bewegung oder Interaktion möglich ist.



Freie Sicht: Wenn Sie im klassischen Modus die rechte Maustaste (bzw. auf dem MAC die Control-Taste) drücken, können Sie sich uneingeschränkt umsehen.

Zusätzliche Funktionen:

Im „Klassischen“ Modus stehen außerdem Maussicht-Optionen zur Verfügung. In der Maussicht ist Ihr Mauszeiger immer der Sichtmittelpunkt. Wenn Ihre Maus eine rechte Taste hat, können Sie damit klicken und ziehen, um sich in jede Richtung frei umzusehen (Wenn Sie einen Macintosh benutzen, der keine rechte Maustaste besitzt, können Sie die Optionstaste gedrückt halten und dann klicken und ziehen). Möchten Sie an einen Ort zurückkehren, benutzen Sie die mittlere Maustaste und Sie gehen den Weg zurück, den Sie gekommen sind.

Freie Bewegung

Der Modus „Freie Bewegung“ ist für Spieler gedacht, die mit der herkömmlichen Tastatur-/Maussteuerung anderer Spiele vertraut sind. Bewegung und Interaktion sind etwas komplizierter, dafür haben Sie die volle Kontrolle darüber, wohin Sie sich bewegen und wohin Sie sehen.

Die Standardsteuerung in diesem Modus umfasst die Tasten WSAD für die Bewegung und die Maus für die Sichtsteuerung. Halten Sie die Umschalten-Taste gedrückt, wenn Sie schnell laufen möchten. Sie können diese Steuerung jederzeit umkonfigurieren.

Im Modus „Freie Bewegung“ ist der Mauszeiger in der Bildschirmmitte fixiert. Wenn Sie jedoch mit der rechten Maustaste klicken, wird die Kameraansicht fixiert und Sie können den Mauszeiger frei über den Bildschirm bewegen. Wenn Sie noch einmal mit der rechten Maustaste klicken oder sich bewegen, kehren Sie in den Modus „Freie Bewegung“ zurück. Um Ihr Tagebuch und die Menüoptionen aufzurufen, klicken Sie mit der rechten Maustaste und bewegen den Mauszeiger in die rechte obere Bildschirmecke.

Optionen

Myst V bietet eine Vielzahl von Optionen. Normalerweise sollten Sie mit den Standardeinstellungen gut zurechtkommen, falls nicht, können Sie sie beliebig ändern. Um die Menüoptionen aufzurufen, bewegen Sie den Mauszeiger in die rechte obere Bildschirmecke. Wenn die Maussicht aktiviert ist, klicken Sie mit der rechten Maustaste, um die Maussicht zu lösen. Sollten Sie keine rechte Maustaste haben, drücken Sie die Esc-Taste, um in den Modus „Klassischer Mausklick“ zu wechseln, so dass Sie Ihre Maus nun zur oberen rechten Bildschirmecke bewegen können. Folgende Menüsymbole erscheinen nun auf dem Bildschirm:



▼ Klicken Sie hier, um das Spiel zu beenden oder das Hauptmenü zu öffnen. Im Hauptmenü können Sie einen Ihrer Spielstände laden.



▼ Klicken Sie hier, um das Menü für die Grafik-, Audio und Steuerungsoptionen zu öffnen. Weitere Infos finden Sie im Abschnitt „Menüs“.



Speichern

▼ **KAMERA:** Wenn Sie Myst V beenden, wird Ihr Spielfortschritt automatisch gespeichert. Es ist nicht notwendig, das Spiel aktiv zu speichern. Wenn Sie das Spiel wieder starten, befinden Sie sich genau dort, wo Sie es verlassen haben. Sie können aber auch einen zusätzlichen Spielstand anlegen. Dazu müssen Sie erst ein Spieler-Tagebuch mit Ihrer Kamera finden. Keine Sorge – es gibt immer ein paar sinnvoll platzierte Tagebücher, die leicht zu finden sind.

Tagebücher



SPIELER-TAGEBUCH: Die Schnappschüsse, die Sie mit Ihrer Kamera aufnehmen, werden in Ihrem Spieler-Tagebuch gespeichert. Diese Bilder eignen sich hervorragend dazu, Ihr Abenteuer festzuhalten, und speichern gleichzeitig Ihr Spiel. Sie können Ihren Spielstand jederzeit öffnen. Das Spiel wird sofort auf den Stand zurückversetzt, an dem Sie den Schnappschuss aufgenommen haben. Im Spieler-Tagebuch können Sie außerdem Notizen über Hinweise und Puzzles festhalten, die Sie auf Ihrer Reise finden.



YEESHA-TAGEBUCH: Im Verlauf Ihrer Reise finden Sie mehrere Einträge aus Yeeshas Tagebuch. Jede Seite, die Sie finden, wird zu Ihrem Tagebuch zusammengestellt, das die Geschichte ihrer Vergangenheit erzählt. Alle Seiten, die Sie noch nicht gefunden haben, erscheinen durchsichtig.



BEGEGNUNGS-TAGEBUCH: Immer wenn Sie eine der Figuren im Spiel treffen, wird das, was sie gesagt haben, in diesem Tagebuch festgehalten. In diesen Aussagen stecken viele Hinweise und Andeutungen möglicher Spielziele. Diese Informationen können Sie hier aufrufen.

Über die Grundlagen hinaus



Tafeln und Podeste

Ohne zu sehr ins Detail zu gehen (zu viele Details verderben den Spaß), sei an dieser Stelle verraten, dass Sie im Spiel eine Tafel finden können, die sich für Ihre Reise als nützlich oder weniger nützlich erweisen kann. Zu den Nachteilen zählt, dass Sie keine Leitern hinaufklettern und andere Gegenstände oder Geräte nicht mehr benutzen können, solange Sie eine Tafel bei sich tragen. Sie können die Tafel ablegen, indem Sie die abgeschrägte obere Kante anklicken. Wenn Sie sie wieder vom Boden aufheben möchten, gehen Sie einfach wieder darüber.



Eine Tafel kann außerdem unterwegs auf eins der verschiedenen Podeste gesetzt werden. Wenn Sie neben einem Podest stehen, setzen Sie die Tafel darauf, indem Sie einfach das Podest anklicken. Um die Tafel vom Podest herunterzunehmen, klicken Sie einfach die Tafel an.

Hinweis: Je nach verwendetem Bewegungs-Modus müssen Sie entweder die rechte Maustaste oder beim Mac die Control-Taste verwenden, um den Mauszeiger freizugeben, damit Sie die Tafel verwenden können, wenn sie sich am untern Bildschirmrand befindet.



Tafeln sind jedoch auch sehr nützlich. Sie können etwas darauf schreiben und mit Kreaturen kommunizieren, damit sie das tun, was Sie möchten. Kreaturen verstehen nur bestimmte elementare Symbole, die Sie in den einzelnen Welten entdecken werden. Um mit Kreaturen zu kommunizieren, müssen Sie Ihnen die Tafel geben. Da Kreaturen jedoch wenig mitteilssam sind, müssen Sie selbst herausfinden, wie Sie dies tun können.

Menüs



Die Menüoptionen können über dieses Symbol in der rechten oberen Bildschirmcke aufgerufen werden. Klicken Sie das Symbol an. Es erscheint eine Steuerkonsole mit einzelnen Bereichen für Grafik, Sounds und Steuerung.

GRAFIKOPTIONEN

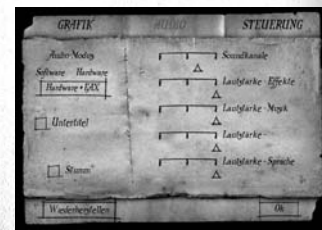
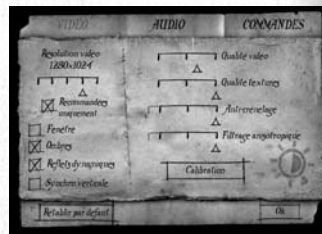
Bei den meisten Optionen müssen Sie „Übernehmen“ anklicken, damit sie wirksam werden.

- **Grafikauflösung:** Bewegen Sie den Regler nach rechts, um mehr Details anzeigen zu lassen, und nach links, um die Leistung zu erhöhen.
- **Im Fenster:** Schaltet von Vollbilddarstellung auf Fensterdarstellung um.
- **Grafikqualität*:** Bewegen Sie den Regler nach rechts, um mehr Grafikeffekte anzeigen zu lassen (sofern diese von Ihrer Grafikkarte unterstützt werden).
- **Texturenqualität*:** Bewegen Sie den Regler nach rechts, um schärfere Texturen anzeigen zu lassen, und nach links, um die Leistung zu erhöhen.
- **Antialiasing:** Bewegen Sie den Regler nach rechts, um Objektkanten glatter darzustellen, und nach links, um die Leistung zu erhöhen.
- **Anisotropische Filterung:** Bewegen Sie den Regler nach rechts, um eine klarere Grafikdarstellung zu erreichen, und nach links, um die Leistung zu erhöhen.

* Wenn Sie diese Optionen ändern, müssen Sie das Spiel beenden und neu starten.

Audiooptionen

- **Audio-Modus:** Legt fest, wie Ihr Computer die Geräusche im Spiel wiedergibt.
- **Untertitel:** Aktiviert/deaktiviert die Anzeige von Untertiteln am untern Bildschirmrand. Sie können auch die Größe des Texts wählen.
- **Stumm:** Aktiviert/deaktiviert die gesamte Soundwiedergabe.
- **Soundkanäle:** Bewegen Sie den Regler nach rechts, um mehr Kanäle gleichzeitig wiedergeben zu lassen, und nach links, wenn die Soundwiedergabe abgehackt ist.
- **Lautstärke – Effekte, Musik, Hintergrund und Sprache:** Regelt die einzelnen Lautstärken unabhängig voneinander. Bewegen Sie den Regler für höhere Lautstärke nach rechts, für niedrigere Lautstärke nach links.



Steuerungsoptionen

Die Steuerung wird im Abschnitt „Steuerung – Bewegung und Interaktion“ im Detail erläutert.

Sie können die Belegung für den Modus „Freie Bewegung“ umkonfigurieren, indem Sie eine Box anklicken und dann die gewünschte Taste eingeben.

„Mausempfindlichkeit“ beeinflusst auch in den anderen Modi, wie empfindlich die Maus reagiert. Bewegen Sie den Regler für langsames Ansprechen nach links, für schnellere Reaktion nach rechts.

Die Modi lassen sich während des Spiels einfach wechseln. Benutzen Sie die Schnell Tasten 1, 2 oder 3, die mit den Modi „Klassischer Mausklick“, „Klassisch Plus“ und „Freie Bewegung“ verknüpft sind.



Fehlerbehebung

Hier finden Sie Informationen zur Lösung bekannter Probleme.

Grafik- und Soundkarten

Dieses Produkt benötigt Grafik- und Soundkarten, die mit Windows ME/2000/XP und DirectX kompatibel sind. Sollten Sie mit der Grafik- oder Soundwiedergabe Probleme haben, wenn Sie dieses Produkt verwenden, besorgen Sie sich bitte beim Hersteller der Grafik- oder Soundkarte die aktuellen DirectX-kompatiblen Treiber. Werden diese Treiber nicht benutzt, funktioniert dieses Produkt auf Ihrem System möglicherweise nicht ordnungsgemäß. Optional können Sie den im Spiel enthaltenen Treiber-Updateservice des Drittanbieters Gameshadow verwenden. Sie können ihn über das Start-Menü aufrufen.

Microsoft DirectX 9-Setup

Dieses Spiel benötigt DirectX 9.0c oder neuer. Wenn Sie kein DirectX 9.0c haben, können Sie es von der DVD installieren oder neu installieren. Die Installation von DirectX 9.0c ist eine Option, die bei der Spielinstallation angeboten wird. Sie können es außerdem installieren, indem Sie im Windows Explorer den Ordner „DirectX“ auf der Spiel-DVD öffnen. Klicken Sie die Datei „Dxsetup.exe“ doppelt an, um die Installation von DirectX 9.0c zu starten. Mit dem Installationsprogramm können Sie DirectX 9.0c neu installieren, die Zertifikate Ihrer Treiber überprüfen oder Ihre vorherigen Grafik- und Soundtreiber wiederherstellen.

DirectX Haftungsausschluss:

Myst V: End of Ages benutzt Microsoft DirectX Grafik- und Soundtreiber. DirectX ist ein Programmierwerkzeug von Microsoft. Die Installation von DirectX auf Computern ohne DirectX-kompatible Grafiktreiber kann Grafikprobleme und Störungen des Systembetriebs verursachen. DirectX ist ein Produkt von Microsoft. Daher können wir für Änderungen, die während dessen Installation an Ihrem Computersystem vorgenommen werden, nicht haftbar gemacht werden. Bei Problemen im Zusammenhang mit DirectX, die nicht durch Aktualisieren Ihrer Windows-Grafikkartentreiber behoben werden können, müssen Sie entweder Microsoft oder den Hersteller Ihrer Grafikkarte kontaktieren, um weitere technische Hilfe zu erhalten. Microsoft hält sämtliche geistigen Eigentumsrechte an DirectX. Dem Benutzer wird eine eingeschränkte Lizenz zur Verwendung von DirectX mit Microsoft-Betriebssystemprodukten gewährt.

Kopierschutz

Damit Myst V: End of Ages gespielt werden kann, muss sich die DVD im DVD-Laufwerk befinden.

MYST® V: END OF AGES

© 2005 Ubisoft Entertainment. All Rights Reserved. Based on Myst® and Riven® created by Cyan Worlds, Inc. © Cyan Worlds, Inc. All Rights Reserved. Ubisoft, Ubi.com, and the Ubisoft logo are trademarks of Ubisoft Entertainment in the U.S. and/or other countries. D'ni™, Cyan®, and Myst® are trademarks of Cyan, Inc. and Cyan Worlds, Inc. under license to Ubisoft Entertainment. Developed by Cyan Worlds, Inc. Uses Bink Video. Copyright (C) 1997-2005 by RAD Game Tools, Inc. Mac and the Mac logo are trademarks of Apple Computer, Inc., registered in the U.S. and other countries. Pentium, Intel, and the Intel Inside logo are trademarks or registered trademarks of Intel Corporation or its subsidiaries in the United States and other countries.

Garantie

Ubisoft bietet Ihnen die Leistungen seines Technischen Kundendienstes, Details finden Sie im Handbuch unter der Rubrik Ubisoft Kundendienst.

Ubisoft garantiert dem Käufer eines Original-Produkts, dass das darauf enthaltene Multimediaprodukt bei sachgemäßem Gebrauch keinerlei Mängel innerhalb von 6 (Sechs) Monaten seit Kauf/Lieferung (oder längere Garantiezeit je nach Rechtslage) aufweisen sollte.

Falls ein Produkt ohne Kaufnachweis oder nach Überschreiten der Garantiezeit zurückgesandt wird, behält sich Ubisoft das Recht vor, es auf Kosten des Kunden nachzubessern oder zu ersetzen. Diese Garantie verliert ihre Gültigkeit, falls das Produkt zufällig, fahrlässig oder missbräuchlich beschädigt oder nach dem Erwerb modifiziert wurde.

Der Benutzer erkennt ausdrücklich an, dass die Nutzung des Multimediaprodukts auf eigenes Risiko erfolgt.

Das Multimediaprodukt wird in dem Zustand "wie besehen" gekauft. Der Benutzer trägt sämtliche Kosten für Reparatur und/oder Korrektur des Multimediaprodukts.

Im Rahmen der gesetzlichen Gewährleistung lehnt Ubisoft jegliche Gewährleistung bezüglich des Handelswerts des Multimediaprodukts, der Zufriedenheit des Benutzers oder der Eignung für einen bestimmten Zweck ab.

Der Benutzer trägt sämtliche Risiken in Bezug auf entgangenen Gewinn, Datenverlust, Fehler, Verlust von gewerblichen Informationen oder sonstige Risiken, die durch den Besitz des Multimediaprodukts oder seiner Nutzung entstehen.

Da einige Rechtsordnungen die vorstehende Haftungsbeschränkung nicht anerkennen, gilt diese möglicherweise nicht für den Benutzer.

Eigentumsrecht

Der Benutzer erkennt an, dass alle mit diesem Multimediaprodukt und seinen Bestandteilen, seinem Handbuch und der Verpackung verbundenen Rechte, sowie die Rechte betreffend Warenzeichen, Lizenzgebühren und Urheberrecht im Eigentum Ubisofts und seiner Lizenzgeber stehen und durch französische Bestimmungen sowie andere Gesetze, Staatsverträge und internationale Abkommen betreffend des geistigen Eigentums geschützt werden. Der Quelltext dieses Multimediaprodukts darf ohne vorherige, ausdrückliche, schriftliche Ermächtigung seitens Ubisofts weder kopiert und reproduziert noch übersetzt oder transferiert werden, sei es im Ganzen, in Teilen oder in irgendeiner anderen Form.

