

カブキ

FAR EAST OF EDEN

天外魔境

刀涼談

いっとうりょうだん



必殺技のコマンドをすべて紹介!!

©HUDSON SOFT / RED

必殺技早見帳

8人のプレイヤー
キャラが持つ、技の数々を紹介。
「必殺技」「超必殺技」のコマンドを公開する。
また、2人のボスキャラが繰り出す強力な必殺技も解説。この
1冊で『カブキ刀涼談』の技のすべてが把握できちゃうのだ。

必殺技

げんろうが
幻狼牙

↓↘→+パンチ



カブキの飛び道具。
弱中、強により
飛ぶ速さが変わる

てんざんしょう
天斬 翔

→↓↘→+パンチ



主に対空技として
使用。アタリ判定
が大きいのが特徴

と飛び蹴り

←ため→+キック



反撃を受けにくい
技。離れた間合い
でも攻撃が可能

超必殺技

ひげいようぶざん
秘芸艶舞斬

↓↘→↓↘→+パンチ



乱舞系の技。ダッシュして相手に近づき、剣による斬撃を数回与える。技の出るスピードは比較的速いが、飛び道具で簡単に返されてしまうことがある

俺サマより自立つヤツは許せね〜

カブキ団十郎



投げ技

通常投げ

→(←)+強パンチ

投げ技は、相手が至近距離にいるときに使用可能。投げた後は、幻狼牙で追い打ちをかけるのがいいだろう



必殺技

こうしん 降神 白虎



←ため→+パンチ

地をはう飛び道具。相手の飛び道具をすり抜けて、攻撃できる特徴を持つ

こうしん 降神 お七



↓↘→+パンチ

技のスキが少なく、アタリ判定が大きい。阿国の必殺技のなかで一番使える技

こうしん 降神 空中お七



ジャンプ中
↓↘→+キック

空中で出せる飛び道具。あまり使える技ではないが、着地する瞬間は効果的

こうしん 降神 鳴神



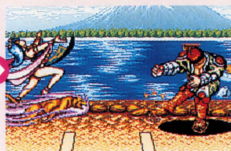
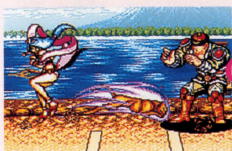
↓ため↑+キック

対空技として使用。斜めに上昇するので、離れた間合いでも攻撃できる

超必殺技

こうしん 降神 蒼狼

→↓↙↘→+パンチ



技を出すまでのモーションが速く、避けるのはけっこう難しい。ゲージが赤くなったなら、多用していいこう

投げ技

通常投げ



強キックでも投げ技を出すことができる

→(←)+強パンチ

空中投げ



ジャンプ中は常に投げをねらっているこう

ジャンプ中
→(←)+強パンチ(キック)

特殊技

踏みつけ



通常のジャンプ攻撃より、多少有効だ

ジャンプ中↓+強キック

三角跳び



相手をかく乱させるときに使用する

斜めジャンプ中、画面端で方向キーを逆に入力

八さらわのたれた妹に戦うわ

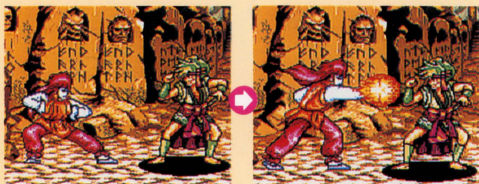
阿国



必殺技

れつか だん
烈火弾

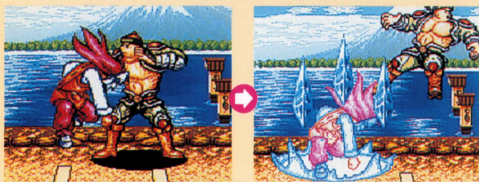
←ため→+パンチ



世阿弥の使う飛び道具。他のキャラと比べ、技の出るモーションが大きく、反撃を受けやすいのが難点

げんりょう ちゅう
幻氷柱

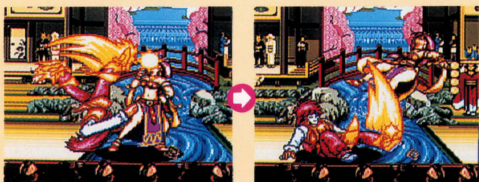
↓ため↑+パンチ



対空技として絶大な威力を持つ。世阿弥の持つ必殺技のなかでは一番強力な技といいいだろう

じらいしゅう
自雷蹴

←ため→+キック

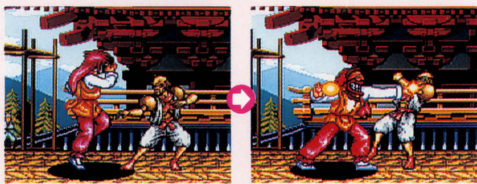


自ら技を浴びせかけるため、反撃を受けやすい。しかし、烈火弾よりは使えるので、中間の間合いで使用しよう

超必殺技

しゅら めいかい は
修羅冥界波

↓↙←↘→パンチ



技のタイプは、カブキの超必殺技と同じ。そんなに使える技ではないが、不意に出すと効果的かも

投げ技

通常投げ

→(←)+強パンチ

必殺技自体、そんなにすぐれたものが少ない世阿弥。投げ技を有効に使っていけ



世阿弥

失われた記憶を取り戻すため、ジパングへ

昔の仲間 たちにプッシュ シュだ

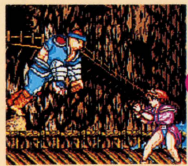


パンチ富士山

必殺技

じてんらく
地天落

↓ため↑+パンチ



けっこう近い間合
いでないと決まら
ないのが難点

とっさい
突砕

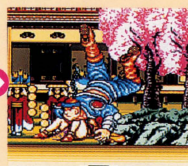
←ため→+パンチ



技の予備動作があ
まりないため、対
処しにくい

ふうじん な
風神投げ

←ため→+キック



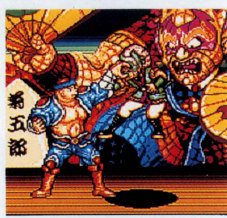
突進系の技。突砕
よりも離れた間合
いから攻撃できる

投げ技

通常投げ

→(←)+強パンチ

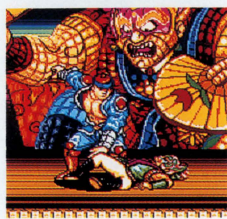
プッシュの持つ投げ技の1つ。相手の頭を片手でつかみ、ブルブルと揺するので



通常投げ

→(←)+強キック

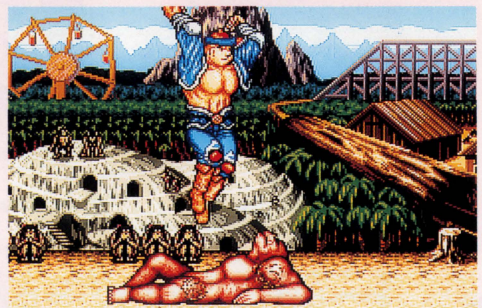
プッシュの場合、強ボタンなら、パンチでもキックでも投げ技が出せる



超必殺技

いたてん投げ

↓\→←↘!+パンチ



風神投げに似た技。風神投げとどの大きな違いは、突進中に無敵時間があること。この無敵を利用すると、相手の飛び道具をすり抜け、技を決めることができる

必殺技

えんしゅうせん
燕襲扇

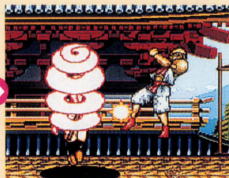
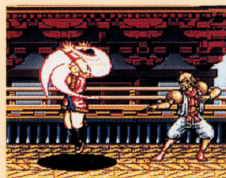
↓↘→+パンチ



扇子を相手に投げる飛び道具。扇子はくるくる回転して飛んでいく。スキが大きい技なので遠距離で使用

ピンクタイフーン

↓↘→+キック



菊五郎の持つ必殺技のなかで一番使える技。技のあとにスキを作らないため、いつでも使用することができる

タイフーンテレポート

→↓↘、パンチかキック



移動手段として使用する技。この技自体では攻撃することができないが、テレポート後の投げ技は有効になる

投げ技

通常投げ

→(←)+強パンチ

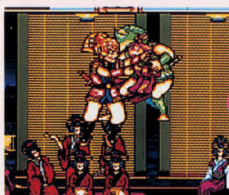
投げ技は、タイフーンテレポートとのコンビネーションとして使うと、より有効な技となってくるだろう



超必殺技

たつまさお
テレポート竜巻落とし

←→↓↘↙←+パンチ



タイフーンテレポート後、相手をつかんでジャンプ。そして地面に叩きつける技。この技の利点は、どの場所からでもねらうことができることだろう

打倒、カブキに 執念を燃やす!!

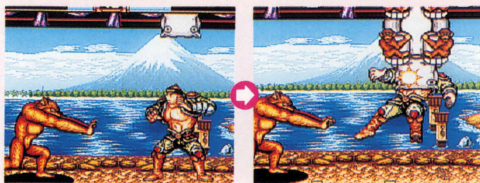


菊五郎

超必殺技

うましか しゅつ
馬鹿の術

→←↙↓↘→+パンチ



子分の小猿たちを使って、相手の頭上に逆さのカバを落とす技。左右に動き回るキャラが相手だと決まりにくい



マントーランド建設のために戦いを決意

必殺技

モンキースクラッチ

↓ため↑+パンチ



反対側のカベで三角跳びをして、相手を急襲する技。相手から反撃を受けない、強力な技といってもいいだろう

モンキークラッシュ

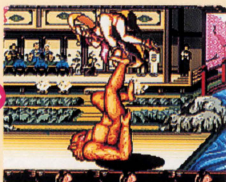
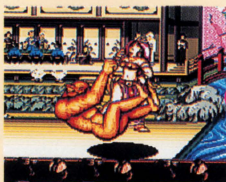
↓ため↑+キック



対空技として使える。グルグルと回転しながら斜め上に上昇するので、離れたところからも攻撃が可能

モンキースパイラル

→↘↓↙←+パンチ



このゲームでは、数少ない、投げの必殺技。当然投げの間合いでしか決めることはできない

投げ技

通常投げ

→(←)+強パンチ

すぐれた必殺技を持っているので、投げ技は、あまり使用しない。が、チャンスがきたらねらっていこう



投げ技

通常投げ

→(←)+強パンチ(キック)



強パンチと強キックで投げ技が出る

空中投げ

→(←)+強パンチ(キック)



みこしは空中投げを出すことが出来る

特殊技

三角跳び

斜めジャンプ中、画面端で方向キーを逆に入力



阿国と同じく奇襲戦法の一つとして使用

必殺技

く^なない投げ

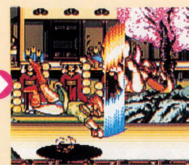
↓↘→+パンチ



飛び道具としてあまりすぐれていないので多用は禁物

らいくうざん
雷空斬

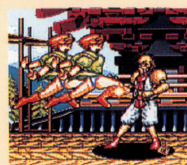
→↓↘+パンチ



なかなか強力な技。対空技などに使用することが出来る

つきかげげ
月影蹴り

↓↘→+キック

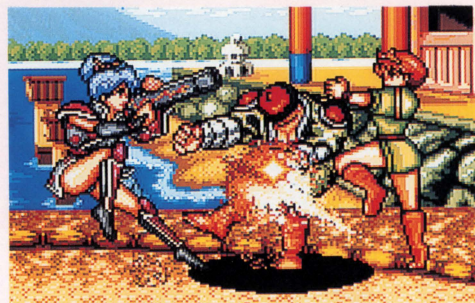


突進系の技。素早いスピードで相手の懐に飛び込むぞ

超必殺技

にんぽうもも おんさんだゆう
忍法百々地三太夫

→↘↓↙←↘↓↘+パンチ



ダッシュで相手をはがい締めにした後、まつり、はなびが上から順にやってきて攻撃を加える、三姉妹協力技。見た目が派手なので決まれば気持ちがいいかも

みこし

私一人でも十分戦えるのよ

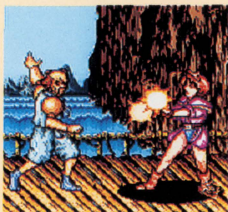


必殺技

かんしゃく玉

↓↘→+パンチ

文字どおりかんしゃく玉を投げる飛び道具。放物線を描き、相手に飛んでいく



しょうてんかぼとわ
昇天兜割り

→↓↘+パンチ

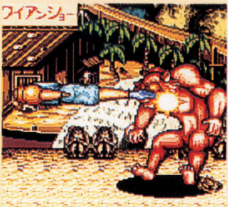
かなづちで相手を叩く技。ある程度間合いが近くないと決まらない



くびりもみ釘変化
きりもみ釘変化

↓↘→+キック

離れた距離からでも攻撃可能。あまり、近い間合いだと投げられる危険性がある



投げ技

通常投げ

→(←)+強パンチ



必殺技とのコンビネーションで使う

特殊技

踏みつけ

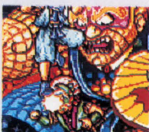
ジャンプ中!+強キック



通常のジャンプ攻撃よりはすぐれている

ハンマーパンチ

ジャンプ中✓+強パンチ



基五郎の技のなかではけっこう使える技になる

戦いもできる、
パンクもできる、
グーの宮大工

基五郎

超必殺技

しんぷうばくさい
神風爆砕

↓↙←→↓+パンチ



相手に抱きつき、自爆する技。投げの間合いでないと決めることができない。コマンド入力の得意な人以外は、決めるのが難しい超必殺技。が、極めると強い技に



ガープ

火の一族に復讐を果たすため、地獄の底からいざ復活

超必殺技

デーモンオーバーD

乱舞系の技。ゲージが赤くなると、連続で出してくる。気を抜くとやられるぞ



必殺技

ウイングラッシュ

対空技で回避することができる。対空技のないキャラはひたすらガマンの防御



ホーンバスター

近い距離で連続して出す。この技がきたら、バックステップで距離を離そう



デーモンプレス

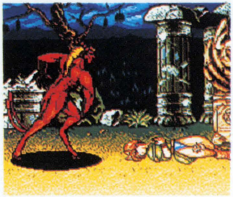
アタリ判定のでかい飛び道具。この技を出した後、ウイングラッシュをよく出す



投げ技

通常投げ

ガープは、必殺技の出た後や、ジャンプの着地の瞬間などで投げをねらってくる。近い間合いでは要注意だ



ラダ・エム
・アング

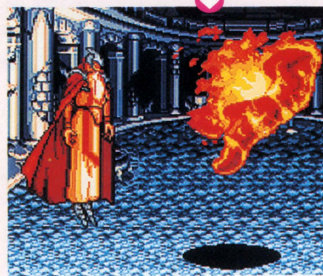
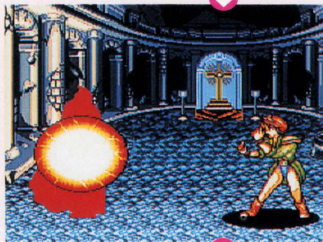
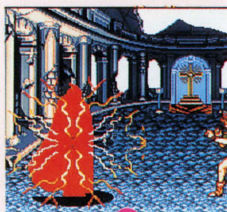
必殺技のオンパレード!!



超必殺技

ソウルクラッシュ
エクспローション

ジャンプで簡単に回避すること
のできる超必殺技。しかし、決ま
ると大ダメージを受けるぞ



必殺技

サッキュバスター



頭上から、いきなり
光弾が降ってくる。
かわしくい

グランドスマッシャー



中間の距離で飛び
道具を出すと、こ
の技を出してくる

エレメンタルスパーク



飛び道具。そんな
に強い技ではない
ので安心だ

エレメンタルスパーク(空)



空中で出す飛び道
具。この技もそん
なに強くないぞ

使える必殺技BEST3

キャラの強さ＝必殺技の強さ。そこで、部門別にわけた必殺技BEST3を選んでみたぞ。

対空技部門

編集部が選んだ最強の対空技は、世阿弥の幻氷柱。アタリ判定の大きさが、他を寄せつけないものであった。

- 1 幻氷柱
- 2 モンキークラッシュ
- 3 天斬翔

飛び道具部門

飛び道具部門は、阿国の技が1位と2位を独占。双方とも技の出るスピードが速く、実戦で役に立つ技だった。

- 1 降神 お七
- 2 降神 白虎
- 3 幻牙狼

突進技部門

突進技部門では、マントーXの技が1位。突進をウリにしたブッシュ富士山の突砕を上回る結果となった。

- 1 モンキースクラッチ
- 2 雷空斬
- 3 突砕

超必殺技部門

超必殺技部門は、回避が難しい技を選出。ブッシュ富士山の技が1位に。そして阿国の技が2位に輝いた。

- 1 いたてん投げ
- 2 降神 蒼狼
- 3 秘芸艶舞斬

カキ



FAR EAST OF EDEN
天外魔境

刀掠談

いっとうりょうだん



MONTHLY
PC Engine FAN 3月号
特別付録

平成7年3月1日発行(毎月1回1日発行)
第8巻第3号(通巻76号)