

2009 年 11 月 5 日
株式会社インテリジェントシステムズ

IS-TWL-DEBUGGER セットアップマニュアル

注意事項

注意事項

IS-TWL-DEBUGGER をご使用になる時には、以下の事項に注意してください。

- ファームウェアの更新中に IS-TWL-DEBUGGER ハードウェアの電源スイッチをオフにしないでください。IS-TWL-DEBUGGER ハードウェアが正常に機能しなくなる恐れがあります。
- ご使用中は、IS-TWL-DEBUGGER ハードウェアの通風口を塞ぐ、IS-TWL-DEBUGGER ハードウェアを密閉した容器に入れる、IS-TWL-DEBUGGER ハードウェアの上に物を被せるなど、放熱の妨げになることは行わないでください。
- IS-TWL-DEBUGGER ハードウェアコントローラ部（以降、コントローラ部とします）とIS-TWL-DEBUGGER ハードウェア本体部（以降、本体部とします）との接続はケーブルに赤い帯があるコネクタを下側、黒い帯があるコネクタを上側に接続し、必ずネジを締めてください。コネクタに緩みがあると破損の恐れがあります。
- コントローラ部のタッチペンは取り外しできません。同梱のタッチペンを使用してください。
- コントローラ部の SD メモリカードスロットは使用できません。SD メモリカードは本体部の SD メモリカードスロットに差し込んでください。
- IS-TWL-DEBUGGER ハードウェアの電源スイッチをオンにしてから使用可能となるまで約 8 秒の時間がかかりますのでご注意ください。
- オプション追加、修理等で弊社に IS-TWL-DEBUGGER を送付頂いた時には、システムメニューを初期化致します。データや本体設定は送付前にバックアップしてください。また、返却後には改めて設定しなおしてからご使用ください。
- 液晶画面は、常に点灯する画素や点灯しない画素が発生する場合があります。また、見る角度によって色むらや明るさのむらが見える場合があります。これらは液晶画面の特性であり故障ではありません。
- IS-TWL-DEBUGGER のハードウェアとソフトウェアは、「外国為替および外国貿易法」、「輸出貿易管理令」、「外国為替令」などで定められた暗号装置としての機能を搭載しているため、日本から輸出する場合には事前に経済産業省へ輸出許可申請を行い許可を得ておく必要があります。また、海外から他国へ輸出する場合には各国の輸出規制関連法を遵守しなければなりません。

動作環境

動作環境

IS-TWL-DEBUGGER を使用するために、次の動作環境が必要になります。

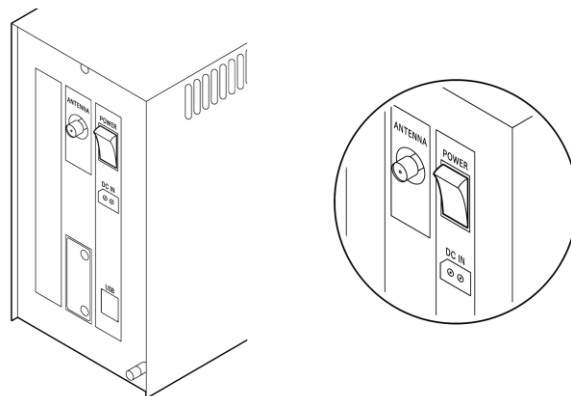
項目	説明
コンピュータ	PC/AT 互換機
オペレーティングシステム	以下のオペレーティングシステムに対応。 <ul style="list-style-type: none"> ● Microsoft® Windows® 7 (32 ビット版、64 ビット版) ● Microsoft® Windows Vista® (Service Pack 1 以降) (32 ビット版、64 ビット版) ● Microsoft® Windows® XP (Service Pack 2 以降) (32 ビット版、64 ビット版)
メモリ容量	オペレーションシステムが推奨するメモリ容量以上。開発するプロジェクトの規模により、さらに多くのメモリを必要とする場合があります。
ディスク容量	50M バイト以上の空き容量が必要。
ディスクドライブ	インストール時に CD-ROM が読み込み可能なドライブが必要。
ディスプレイ	XGA (1024×768 ドット) 以上のディスプレイが必要。
USB インターフェース	1 ポート (CAPTURE OPTION 装着時は 2 ポート) 必要。高速なダウンロードや動画キャプチャを行うために USB 2.0 (ハイスピード) を推奨。
ソフトウェア環境	Microsoft Windows Installer 3.1 以上がインストールされていること。 Microsoft .NET Framework Version 2.0 以上がインストールされていること。

セットアップ

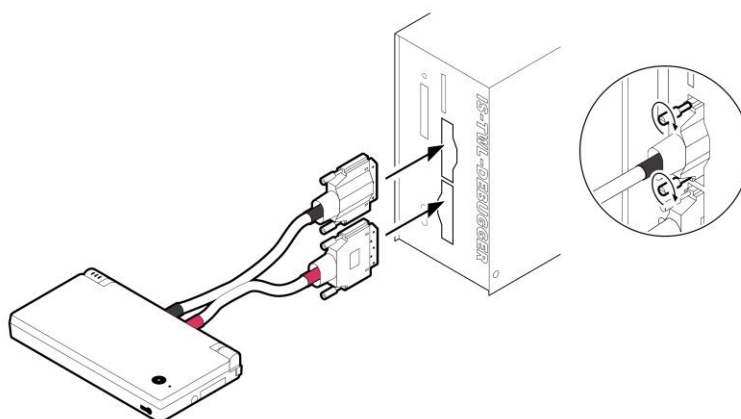
接続方法

次の手順に従い IS-TWL-DEBUGGER ハードウェアのセットアップを行います。

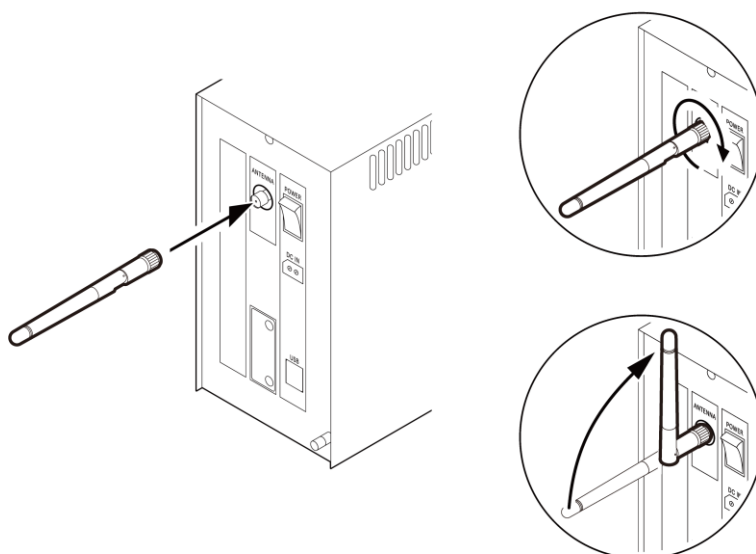
- ① 本体部の電源スイッチがオフになっていることを確認してください。



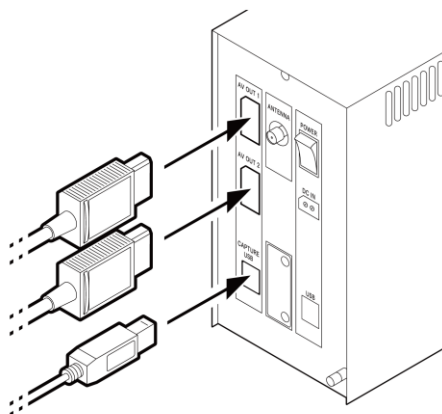
- ② コントローラ部を本体部に接続します。
ケーブルに赤い帯があるコネクタを下側、黒い帯のあるコネクタを上側につなぎ、必ずコネクタのネジを締めてください。



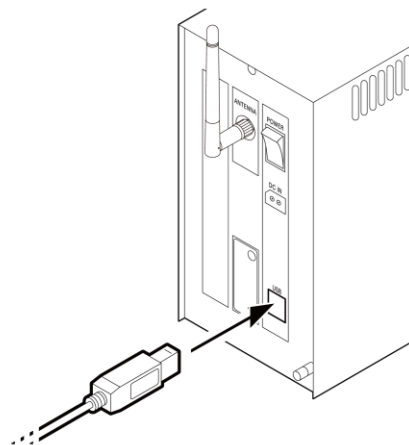
- ③ 本体部後面の ANTENNA コネクタにアンテナを取り付けます。



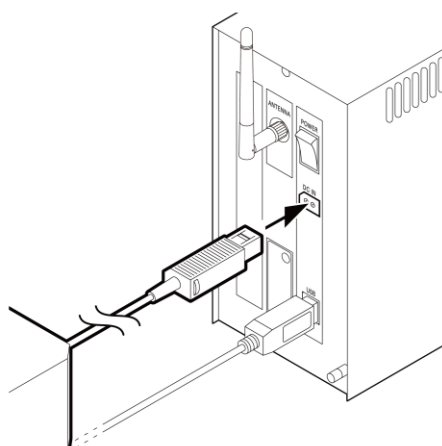
- ④ CAPTURE OPTION を装備している IS-TWL-DEBUGGER ハードウェアの場合、ビデオ出力する時には本体部後面の [AV OUT 1] コネクタと [AV OUT 2] コネクタに AV ケーブルを接続します。また、キャプチャ作業を行う時には、[CAPTURE USB] コネクタとコンピュータを USB ケーブルで接続します。



- ⑤ 本体部とコンピュータを USB ケーブルで接続します。



- ⑥ AC アダプタの DC プラグを本体部後面の DC コネクタに接続します。



- ⑦ AC アダプタの AC プラグをコンセント (AC 100V) に接続します。

電源のオン、オフ

電源をオンにする時には、必ず以下の手順に従って操作してください。

- ① 本体部後面の電源スイッチをオンにします。
- ② 本体部前面の POWER ランプと SYSTEM ランプが以下のように点灯します。
 1. POWER ランプが一瞬赤く点灯。
 2. 次に POWER ランプと SYSTEM ランプが緑色に点灯。
 3. 数秒後に SYSTEM ランプが消灯。
- ③ コントローラ部の POWER ランプや液晶のバックライトが点灯すれば使用可能状態となります。

電源スイッチをオンにしてから使用可能となるまで 8 秒程かかりますので、ご注意ください。

また、IS-TWL-DEBUGGER ハードウェアの電源をオフにするには、本体部後面の電源スイッチをオフにします。

ソフトウェアのインストール

コンピュータに IS-TWL-DEBUGGER ソフトウェアをインストールする手順を説明します。

- ① コンピュータの管理者アカウントを所有するユーザーで Windows にログインします。
- ② 現在起動しているすべてのプログラムを終了します。
- ③ 「INTELLIGENT SYSTEMS Development Kit for TWL」CD-ROM を CD-ROM ドライブに挿入します。
- ④ 自動的に起動した [INTELLIGENT SYSTEMS Development Kit for TWL] ウィンドウのメニューから [IS-TWL-DEBUGGER] の [ソフトウェアのインストール] ボタンをクリックします。
- ⑤ インストールが始まりますので、表示されるメッセージに従い作業を進めてください。
- ⑥ インストールプログラムが正常に終了すれば IS-TWL-DEBUGGER ソフトウェアのインストールは完了です。

CAPTURE OPTION 対応 IS-TWL-DEBUGGER をご使用の場合は、引き続き IS-TWL-CAPTURE ソフトウェアをインストールしてください。

- ⑦ [INTELLIGENT SYSTEMS Development Kit for TWL] ウィンドウのメニューから [IS-TWL-CAPTURE] の [ソフトウェアのインストール] ボタンをクリックします。
- ⑧ インストールが始まりますので、表示されるメッセージに従い作業を進めてください。
- ⑨ インストールプログラムが正常に終了すれば IS-TWL-CAPTURE ソフトウェアのインストールは完了です。

なお、インストール終了時にコンピュータの再起動を要求された場合にはコンピュータを再起動してください。

ソフトウェアのアンインストール

IS-TWL-DEBUGGER ソフトウェアや IS-TWL-CAPTURE ソフトウェアをコンピュータからアンインストールする手順を説明します。

- ① コンピュータの管理者のアカウントを所有しているユーザーで Windows にログインします。
- ② アンインストールするソフトウェアが起動している時にはソフトウェアを終了してください。
- ③ コントロールパネルの [プログラムと機能] をクリックして [プログラムのアンインストールまたは変更] ダイアログを開きます (Windows XP の場合は [プログラムの追加と削除] をクリックして [プログラムの追加と削除] ダイアログを開きます)。
- ④ インストールされているプログラムのリストから [IS-TWL-DEBUGGER] を選択します。
- ⑤ [削除] ボタンをクリックして IS-TWL-DEBUGGER ソフトウェアの削除を開始します。
- ⑥ 引き続き IS-TWL-CAPTURE ソフトウェアをアンインストールする時には、インストールされているプログラムのリストから [IS-TWL-CAPTURE] を選択します。
- ⑦ [削除] ボタンをクリックして IS-TWL-CAPTURE ソフトウェアの削除を開始します。

ソフトウェアのアンインストールによって、オプションの設定やウィンドウの位置情報などが削除されることはありません。このため、ソフトウェアのバージョンアップに伴いアンインストール、インストールを行っても、以前と同じ状態で使用することができます。これらの情報を削除したい場合は、IS-TWL-DEBUGGER ソフトウェアや IS-TWL-CAPTURE ソフトウェアが起動していないことを確認後、以下の項目を削除します。

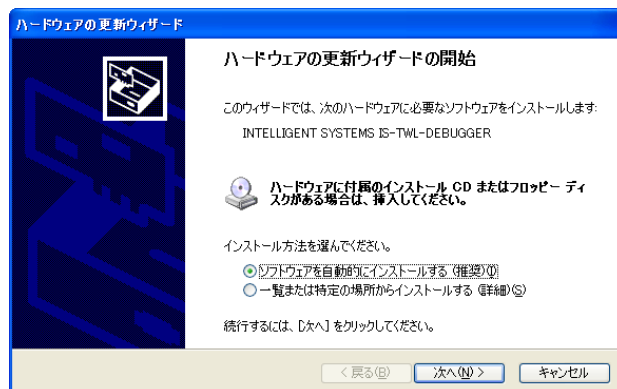
- IS-TWL-DEBUGGER ソフトウェア
 - レジストリエディタで次に示すキー以下を削除
HKEY_CURRENT_USER¥Software¥INTELLIGENT SYSTEMS¥IS-TWL-DEBUGGER
 - エクスプローラで次に示すフォルダを削除
C:¥Documents and Settings¥<ユーザー名> ¥Application Data¥INTELLIGENT SYSTEMS¥IS-TWL-DEBUGGER
- IS-TWL-CAPTURE ソフトウェア
 - レジストリエディタで次に示すキー以下を削除
HKEY_CURRENT_USER¥Software¥INTELLIGENT SYSTEMS¥IS-TWL-CAPTURE

なお、誤ってレジストリを編集したり、ファイルを削除したりすると Windows が起動しなくなる恐れがあります。あらかじめバックアップを行う、システムの復元が行えるように復元ポイントを作成するなどを行った後に、ユーザーの責任で十分注意して操作してください。

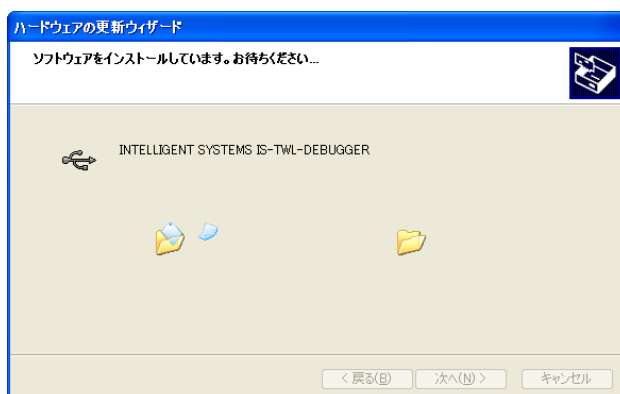
デバイスドライバのインストール

IS-TWL-DEBUGGER ハードウェアを初めてコンピュータに接続、または異なる USB ポートに新たに接続した時には、デバイスドライバをインストールする必要があります。

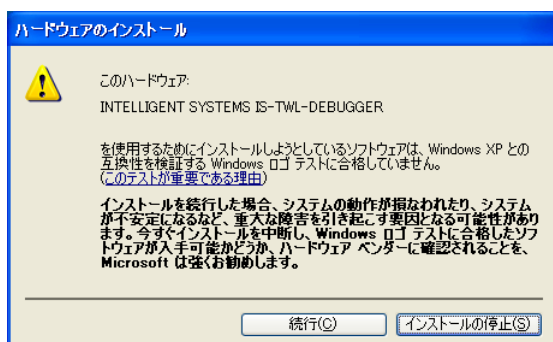
- ① デバイスを接続する前に、IS-TWL-DEBUGGER ソフトウェアをインストールします。
- ② IS-TWL-DEBUGGER ハードウェアの電源スイッチをオンにすると、デバイスドライバのインストールを促す [新しいハードウェアの検出ウィザード] ダイアログが表示されます。



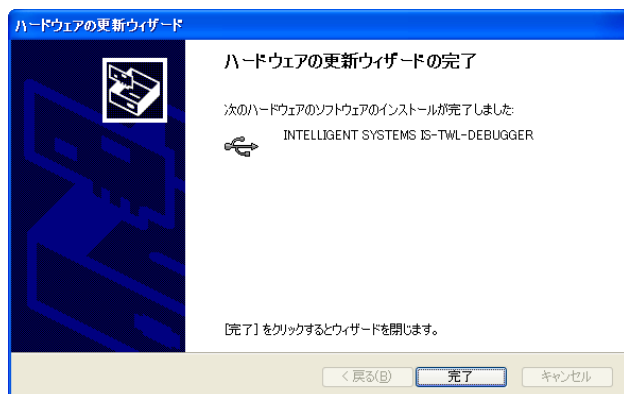
- ③ [ソフトウェアを自動的にインストールする (推奨)] を選択して [次へ] ボタンをクリックします。
- ④ ソフトウェアのインストールを開始すると次のダイアログが表示されるので、しばらくお待ちください。



- ⑤ インストール途中に次のダイアログが表示されますが、[続行] ボタンをクリックしてインストールを継続してください。



- ⑥ ハードウェアの更新ウィザードが正常に終了すると次のダイアログが表示されるので、[完了] ボタンをクリックしてウィザードを終了します。



輸出規制

IS-TWL-CAPTURE のハードウェアとソフトウェアは、「外国為替および外国貿易法」、「輸出貿易管理令」、「外国為替令」などで定められた暗号装置としての機能を搭載しているため、日本から輸出する場合には事前に経済産業省へ輸出許可申請を行い、許可を得ておく必要があります。また、海外から他国へ輸出する場合には各国の輸出規制関連法を遵守しなければなりません。

株式会社インテリジェントシステムズ

Copyright © 2009 INTELLIGENT SYSTEMS CO.,LTD. All rights reserved.

- この製品の著作権は、株式会社インテリジェントシステムズにあります。
- この製品の仕様、およびマニュアルやヘルプに記載されている内容は、将来予告なしに変更することがあります。
- この製品のソフトウェア、マニュアルおよびヘルプの一部、または全部を株式会社インテリジェントシステムズの許可なく、いかなる手段でも無断で複写、複製することを禁止します。
- この製品を運用した結果の影響については、一切責任を負いかねますのであらかじめご了承ください。
- この製品は、使用許諾契約書のもとでのみ使用することができます。
- この製品には技術基準適合認証を受けたワイヤレスモジュールが入っています。
- Microsoft、Windows、Windows Vista は、米国 Microsoft Corporation の米国およびその他の国における登録商標または商標です。
- IS-TWL-DEBUGGER、IS-TWL-CAPTURE は、株式会社インテリジェントシステムズの商標です。
- その他記載されている会社名、製品名は、各社の商標または登録商標です。